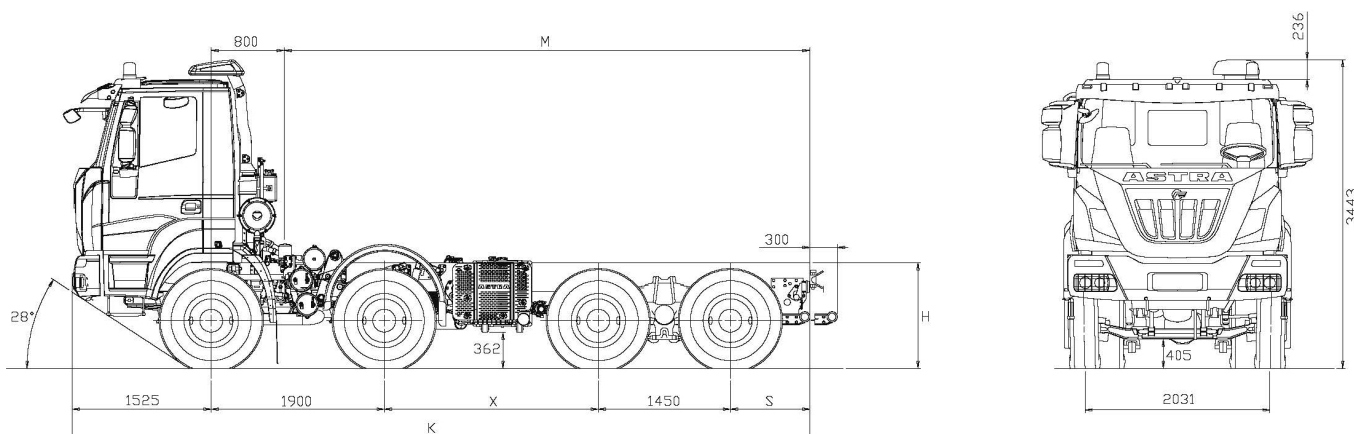



**autotelaio 8x4  
HD84.56**

**DIMENSIONI**

| X    | K     | M max(*) | S    | H       |        | DIAMETRO MINIMO DI VOLTA FRA I MURI |
|------|-------|----------|------|---------|--------|-------------------------------------|
|      |       |          |      | scarico | carico |                                     |
| 2350 | 8425  | 6100     | 1200 | 1191    | 1131   | 19100                               |
| 2600 | 8675  | 6350     | 1200 | 1191    | 1131   | 19900                               |
| 2850 | 8925  | 6600     | 1200 | 1191    | 1131   | 20700                               |
| 3100 | 9175  | 6850     | 1200 | 1191    | 1131   | 21500                               |
| 4100 | 10475 | 8150     | 1500 | 1191    | 1131   | 24600                               |

(\*) M max.: valore indicativo da definirsi con l'allestitore  
(Pneumatici 13R22.5)

**PESI**

| X    | Tara(*)        |                 |        | Massa limite tecnica   |                                     |                                     |                      |
|------|----------------|-----------------|--------|------------------------|-------------------------------------|-------------------------------------|----------------------|
|      | Assi anteriori | Assi posteriori | TOTALE | Assi anteriori         | Assi posteriori                     | MTT                                 | Combinazioni         |
| 2350 | 7260           | 4390            | 11650  | 16000 18000<br>(1) (2) | 32000 (2)<br>40000 (3)<br>42000 (4) | 50000 (2)<br>58000 (3)<br>60000 (4) | 104000<br>130000 (5) |
| 2600 | 7325           | 4350            | 11675  |                        |                                     |                                     |                      |
| 2850 | 7390           | 4315            | 11705  |                        |                                     |                                     |                      |
| 3100 | 7450           | 4285            | 11735  |                        |                                     |                                     |                      |
| 4100 | 7620           | 4275            | 11895  |                        |                                     |                                     |                      |

(\*) Tara comprensiva della massa del conducente e della massa del veicolo con i serbatoi riempiti almeno al 90%, equipaggiato conformemente alle specifiche standard del costruttore e, se montati, la massa della carrozzeria, delle ruote di scorta e degli attrezzi.  
(1) Con pneumatici 1° - 2° asse 385/65R22,5 o 325/95R24 e balestre rinforzate (OPT). (2) Con pneumatici 325/95R24 o velocità massima limitata a 70 km/h in funzione di tipo e marca degli pneumatici. (3) Con ponti Kessler in sagoma (OPT 400), pneumatici 325/95 R24 e velocità massima a 70 Km/h. (4) Con ponti Kessler in sagoma (OPT 400), pneumatici 325/95 R24 e velocità massima a 40 Km/h. (5) Per cambio meccanico con rotocamere addizionali di stazionamento. Per cambio automatizzato verificare configurazione e mission con Ufficio Tecnico.

**I dati riportati sono indicativi e non vincolanti. Portata e dimensioni del veicolo devono essere sempre verificati insede di collaudo. Non utilizzare questa scheda tecnica per progettare l'allestimento. Astra si riserva il diritto di modificare la scheda in qualsiasi momento e senza preavviso.**



## MOTORIZZAZIONE

Tipo CURSOR 13 TURBO INTERCOOLER common rail a gestione elettronica con sistema HI-eSCR. Testa cilindri monoblocco, quattro valvole per cilindro, pistoni in lega leggera. Cilindrata totale: 12.882 cm<sup>3</sup>. Alesaggio per corsa: 135 x 150 mm. 6 cilindri in linea. Raffreddamento ad acqua. Filtro aria a secco con cartuccia di sicurezza.

|                   |                                    |
|-------------------|------------------------------------|
| Potenza max.(CEE) | 412 KW (560 HP) @ 1900 rpm         |
| Coppia max.(CEE)  | 2500 Nm (255 kgm) @ 900 - 1575 rpm |
| Turbina           | VGT (A GEOMETRIA VARIABILE)        |

## CAMBIO

Cambio manuale **ZF 16S2520TO**, tecnologia Ecosplit 4 con servoshift, 16 marce sincronizzate avanti + 2 in retromarcia.

**A richiesta:**

Automatizzato ZF AS-Tronic **16AS2630TO**.



## FRIZIONE

Monodisco a secco diametro 17". Innesto di tipo a tiro con molla diaframma. Comando di innesto idropneumatico servoassistito, con cilindro operatore a recupero usura disco condotto.



## ASSI

**ANTERIORI:**

Assale in acciaio stampato ad alta resistenza di tipo sterzante non motore. Protezione colonnette ruote.

**POSTERIORI**

Due ponti in tandem con doppia riduzione, centrale con coppia conica, finale nei mozzi ruote per mezzo di gruppo epicicloideale. Il ponte intermedio è munito di ripartitore che distribuisce la coppia motrice tra i due ponti. Differenziali bloccabili dal posto di guida. Il tandem è ancorato al telaio mediante aste di reazione provviste di silentblock.

**A richiesta:**

Ponti Kessler in sagoma (20+20 ton), con rinforzo a C sul telaio 10+6 mm (RBM 300.120 Nm).

Rapporto al ponte 1:4,229; 1:5,009; 1:5,558; 1:6,095; 1:6,588.



## SOSPENSIONI

**ANTERIORI**

1° e 2° asse molle balestre paraboliche, 3 foglie da 26x90 mm, con ammortizzatori idraulici. Barra stabilizzatrice di serie sul 1° asse.

**A richiesta:**

Barra stabilizzatrice sul 2° asse.

Molle a balestre paraboliche rinforzate, 4 foglie da 26x90 mm.

Obbligatorie con portata anteriore 9 ton.

**POSTERIORI**

Molle paraboliche, basculanti su perno centrale: 4 foglie da 40x100 mm, integrate da staffe di irrigidimento e aste di reazione. Barra stabilizzatrice di serie sul 4° asse.

**A richiesta:**

Barra stabilizzatrice sul 3° asse.

Molle balestre semiellittiche extrarinfornate, 10 foglie da 25x100mm.



## TELAIO

In acciaio speciale ad elevata resistenza a snervamento costituito da due longheroni piani paralleli (larghezza 820 mm.) aventi sezione a C (320x90x10 mm), uniti tra loro da traverse imbullonate R.B.M. (Rail Bending Moment): 202.020 Nm (20.593Kgm.).



## PNEUMATICI

**ANTERIORI:** 13R22,5 156/150 G Tubeless semplici

**POSTERIORI:** 13R22,5 156/150 G Tubeless gemellati

Ruota di scorta sul telaio.

Altre combinazioni possibili:

315/80 R22,5 156/150K

385/65 R22,5 160J (\*) + 315/80 R22,5 156/150K

325/95 R24 162/160K (\*)

Le caratteristiche e le attrezzature sono soggette a modifiche senza preavviso

I dati riportati sono indicativi e non vincolanti. Astra si riserva la facoltà di effettuare eventuali modifiche in qualsiasi momento e senza preavviso

(\*) Obbligatorio con portata anteriore 9 ton.

(\*\*) Obbligatorio con ponti posteriori Kessler (opt 400).

Il montaggio di altri pneumatici è soggetto ad approvazione dell'Ufficio Tecnico Astra.



## FRENI

Freni anteriori e posteriori del tipo a cuneo {duo-duplex} con registrazione automatica dei giochi. ABS + EBL di serie.

**Freno di servizio:** pneumatico con comando a pedale, agente su tutte le ruote. Veicoli non atti al traino a due circuiti indipendenti, uno per 1° e 2° asse, uno per 3° e 4° asse, dispositivo antibloccaggio delle ruote.

Veicoli atti al traino a tre circuiti indipendenti, uno per 1° e 2° asse, uno per 3° e 4° asse e uno per il rimorchio; dispositivo antibloccaggio delle ruote.

**Freno di soccorso:** integrato nel freno di servizio.

**Freno di stazionamento:** meccanico a mano del tipo a molla con comando pneumatico agente sulle ruote del 3° e 4° asse.

**A richiesta:**

Rallentatore idraulico Intarder.

Pulsante OFF ROAD di esclusione ABS per velocità 15Kmh.



## IMPIANTO ELETTRICO

Tensione: 24 V.

Generatore Alternatore 90 A - 28 V (2520 W).

Accumulatori: n.2 in serie da 180 Ah.

Motorino di avviamento 24 V 5,5 kW.

Sezionatore generale di corrente a comando meccanico.



## CABINA

Cabina di colore bianco costruita in acciaio galvanizzato ribaltabile idraulicamente fino a 60°. Sospensione cabina con 4 molle elicoidali, bracci di guida, ammortizzatori a doppio effetto, barra antirollio e tamponi fine corsa. Vetri atermici colorati.

Alzacristalli elettrici lato guida e passeggero. Specchi retrovisori esterni manuali e specchio frontale a norma CE. Rivestimenti interni completamente lavabili e ignifughi. Attacco rapido aria compressa per pulizia cabina. Impianto di ventilazione e di riscaldamento a 4 velocità con funzione di ricircolo aria. Sedile autista a sospensione pneumatica con cinture di sicurezza. Sedile passeggero a sospensione meccanica con cinture di sicurezza.